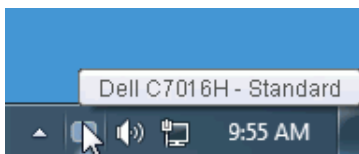


Dell Display Manager用户指南

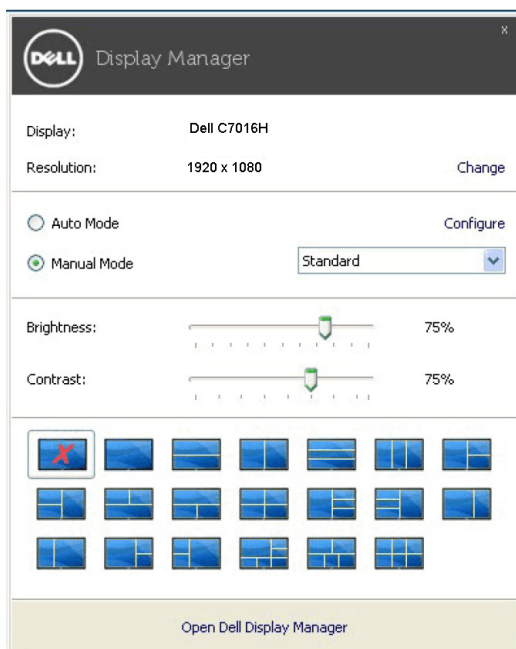
概述

Dell Display Manager是一个Microsoft Windows应用程序，用于管理一台或一组显示器。该程序允许手动调整显示图像、分配自动设置、能源管理、窗口管理、图像设置和其它所选 Dell 显示器功能。一旦安装，Dell Display Manager将在每次系统启动时运行，并将在通知托盘放置图标。将鼠标移至通知托盘图标时，会显示连接到系统的显示器信息。



使用快速设置对话框

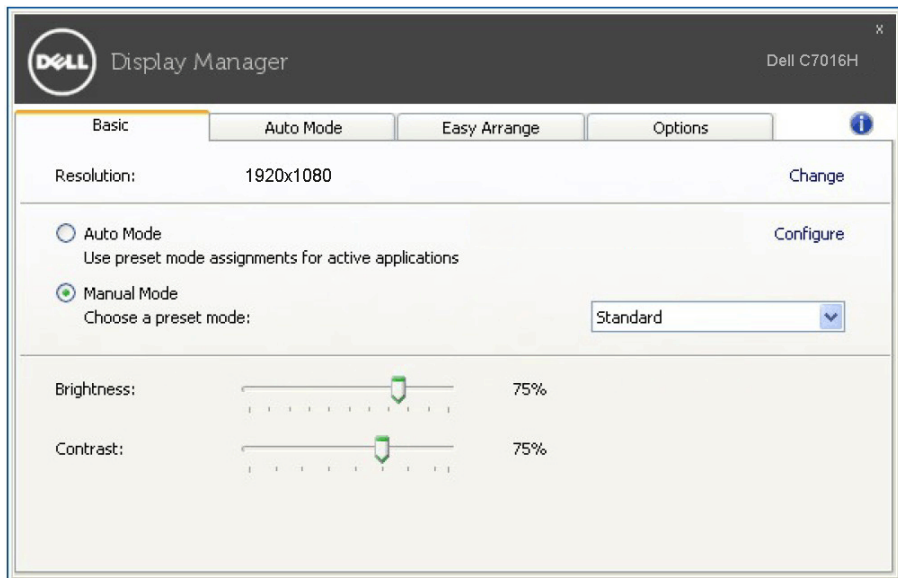
单击Dell Display Manager的通知托盘图标时，会打开**快速设置**对话框。当有多个支持的Dell型号连接到系统时，可以使用所提供的菜单来选择特定的目标显示器。**快速设置**对话框可让您轻松调整亮度、对比度、分辨率、窗口布局等。它还可让您启用自动切换或手动选择预置模式。



通过**快速设置**对话框，还可以访问Dell Display Manager的高级用户界面，以调整基本功能、配置自动模式、以及访问其他功能。

设置基本显示功能


您可手动选择预置模式，或选择 **Auto Mode（自动模式）** 以将预置模式应用到活动的应用程序。一旦模式更改，画面信息立即显示当前 **Preset Mode（预设模式）**。所选显示器 **Brightness（亮度）** 和 **Contrast（对比度）** 也可以从 **Basic（基本）** 选项直接调整。

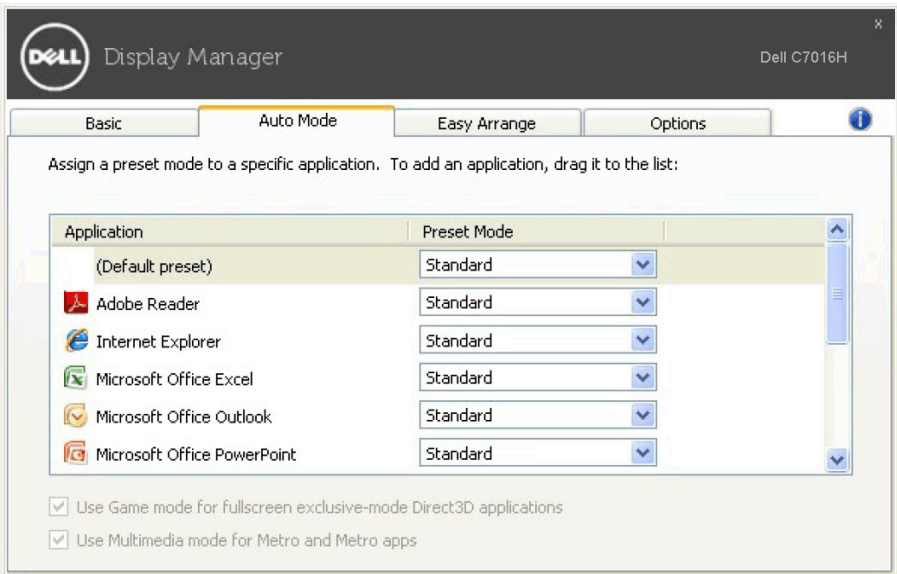


为应用程序指派预设模式

Auto Mode（自动模式）选项卡让您可以将具体 **Preset Mode（预设模式）** 与具体应用程序相关，并自动应用。当 **Auto Mode（自动模式）** 启用时，Dell Display Manager 将自动切换至相应 **Preset Mode（预设模式）**，只要相关应用程序已经打开。每个连接的显示器指定给各自应用程序的 **Preset Mode（预设模式）** 可能一样，也可能根据显示器的不同而变化。

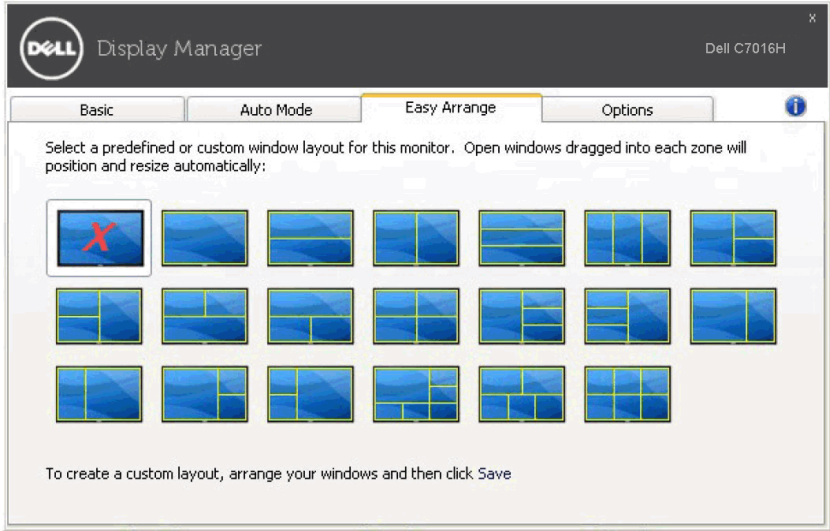
Dell Display Manager 已经为许多热门应用程序进行了预先配置。要添加新应用程序至指定列表，只需在桌面、Windows 开始菜单或其它地方将该应用程序拖放至当前列表之上。

 **注：**为 **Preset Mode（预设模式）** 指派的目标不能是批处理文件、脚本、加载程序、以及非可执行文件（如zip归档或打包文件），这样的指派无效。



快速安排您的显示器窗口布局

在支持的Dell显示器上，**Easy Arrange**（快速安排）选项卡可让您通过在区域中进行拖放操作，在预定义的布局中轻松安排打开的窗口。要创建自定义布局，安排打开窗口，然后单击**Save**（保存）。



应用节能功能

在支持的Dell型号上，有可用的 **Options（选项）** 卡，提供 PowerNap 节能选项。您可选择在屏保激活时将显示器的亮度设置为最低水平，或将显示器设置为睡眠模式。

